

# 阳西县上洋中学简介

## 一、学校基本情况

阳西县上洋中学坐落于风景秀丽的上洋镇，历史悠久，文化底蕴深厚，始建于1944年，原名若思中学，1949年11月更名为上洋中学，是广东省义务教育标准化学校。学校占地面积51242平方米，建筑面积20532平方米，现有教学班21个，学生1018人，专任教师73人，其中高级教师16人，中级教师47人，本科学历62人。



## 二、学校办学特色

学校秉承“博学启智 修身立人”的办学理念，以山海品质养成为方向，以“品如山高，心如海阔”为育人目标，提炼出了“山海文化”为核心的教育理念，形成了独具特色的办学风格。

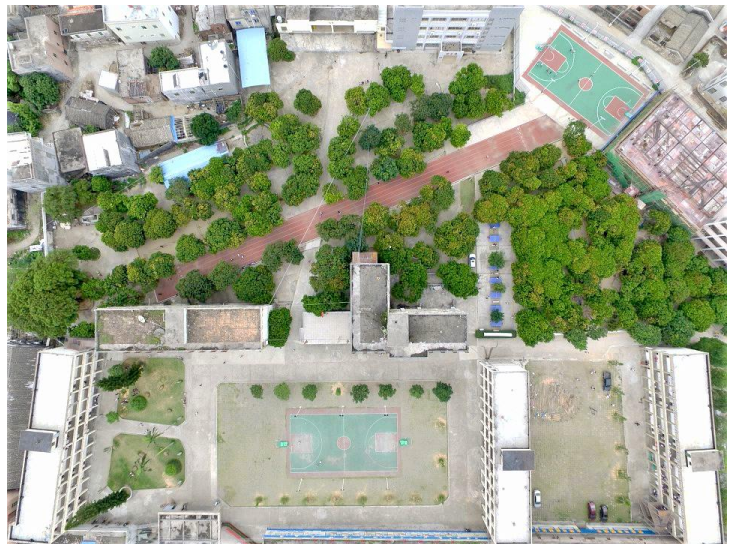


**优美舒适的校园环境**

### 三、学校管理情况

学校管理科学，师资雄厚，办学条件优越，教育、教学质量高居全县乡镇中学前列，在当地颇有影响。近几年开展的教育科研课题有市级课题

《基于家校合作的农村留守儿童心理健康问题研究》、广东省中小学德育科研究课题《农村初中问题学生教育研究》、全国教育科学“十五”教育部规划课题《校本科研引领和促进基础教育质量提升的研究》的子课题数学生本课堂合作学习有

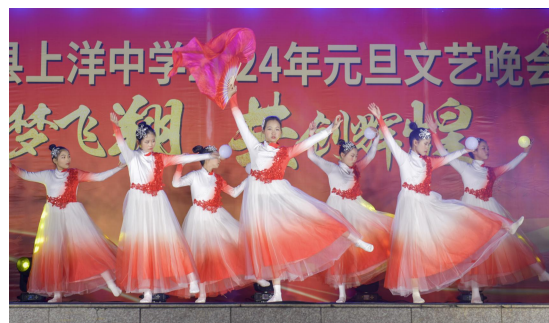


**校园鸟瞰图**

效性研究》。师生在各种学艺竞赛中有 300 多人次获市级以上奖励，有 20 多位教师受到县级以上单位的表彰。学校连续三年荣获“阳西县教学质量优胜单位”，2015 年被授予“阳江市平安校园建设示范点”，2016 年被评为“阳西县廉政文化进校园五星示范单位”，2013 年至 2017 年连续五年被评为“阳西县教育系统先进单位”，2020 年分别被评为阳江市文明校园和阳西县绿色校园。



### 多彩的校园生活



## 四、学校发展情况

近年来，在各级领导的关怀下，在各届校友鼎力支持下，学校建设日新月异。学校运动场新建了塑胶跑道和人工场足球场，教学楼和学生宿舍全部翻新改造，所有的教室安装了多媒体教学一体机和空调。2019 年，上洋中学校友、广东方直集团有限公司董事长陈专先生慷慨捐资一千万元，兴建了学生食堂和方直教学楼。2023 年，在县教育局的大力支持下，

我校将建成一所全寄宿制的学校，并新建一栋五层的学生宿舍楼和把一栋教学楼一层改造成为学生用餐区，以便容纳全校所有学生在学校住宿和用餐，使全体师生的工作学习生活的条件进一步提升。现在，学校设备设施完善，环境优美，绿树成荫，荔枝园区成为学校的一道亮丽的风景线。



**学校文化长廊**

**整洁的校园**



学校将继续以习近平新时代中国特色社会主义思想为指导，全面贯彻党的教育方针，落实立德树人的根本任务，推进教育教学工作高质量发展，坚持教育创新，深化教育改革，力争建成阳江市现代化一流学校。