

## 深圳外国语学校（集团）坪山学校简介

深圳外国语学校（集团）坪山学校是坪山区人民政府与深圳外国语学校（集团）合作办学的一所九年一贯制公办学校。学校位于龙田街道南布社区规划大同路与琥珀路交汇处南侧，占地面积 32000 多平方米，总建筑面积 78000 多平方米，学校办学规模为 60 个班（小学 36 个班，初中 24 个班）。

学校将秉承总校“以人为本，和谐发展，为学生终身幸福奠基”的办学理念，全面沿用深外育人及管理模式，站在新的起点上，以更加开放包容的姿态，致力培育有深厚中国情怀、宽广世界眼光、卓越创新素养、强健身心体魄、鲜明个性特长的新时代人才。

校园设计以“山水方舟”为核心理念，设计以山之脉络为校园之脉络，通过中央学习街串联起各个庭院与建筑群，以水为脉络联系各个景观庭院，既有江南园林之韵，又有岭南自然之美。整体校园建筑群以舟为形，犹如在坪山河畔扬帆起航。学校设有报告厅、健身房、教师宿舍、各类球馆、以及与餐厅相结合的校园图书馆，教学楼每层设有年级组办公以及大小会议室、讨论室，并且每个班级边上配备有独立的班主任办公室，功能齐全完善，各具特色。



学校鸟瞰图



学校正门



校园周边景观



学校侧门





学校运动场

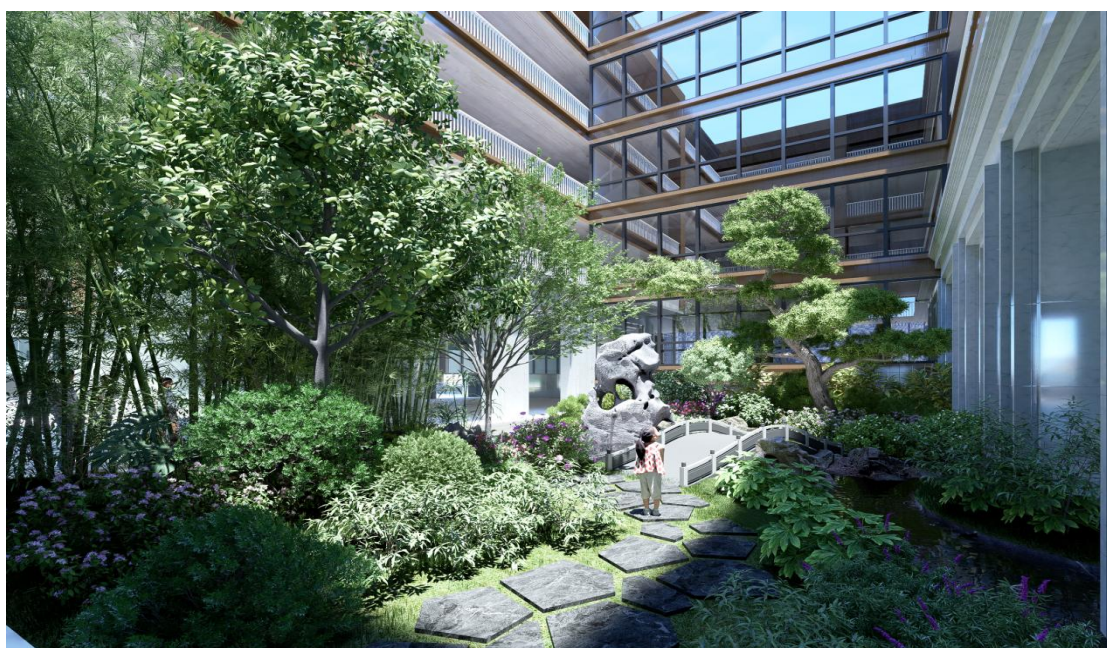


学校园林景观





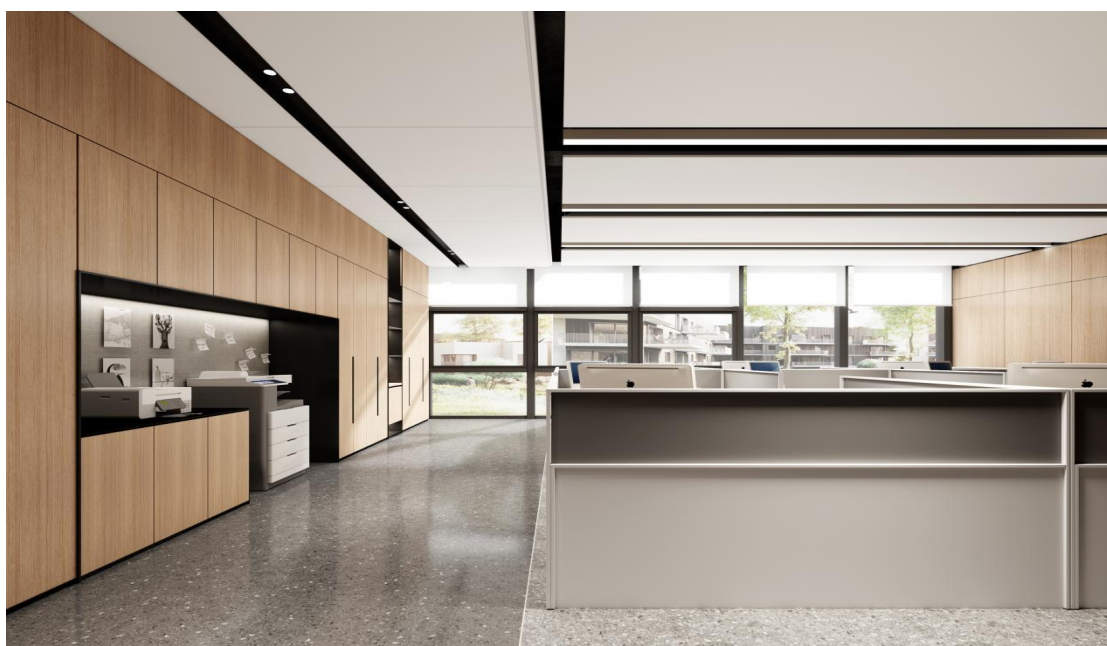
学校园林景观



学校园林景观



学校报告厅



教师办公室





学校餐厅



教师公寓



小学教室



初中教室